

## BCS-P-EIP242FSR3-THT-AI1(0607)

- Kamera IP termowizyjna kopułowa
- Przetwornik termiczny 256x192 z obiektywem 7mm
- Pomiar temperatury
- Kamera wizyjna 4 Mpx z obiektywem 6mm
- Technologia SkyLight
- Technologia ADC
- IR 30m
- Alarm 2/2, audio 1/1, mikrofon, głośnik
- Obudowa IP67
- Detekcja pożaru i alarm
- Wbudowane funkcje inteligentne



Indeks: 12618  
GTIN13/EAN13: 5904890714335

URL: <https://bcs.pl/pl/termowizja/4326-bcs-p-eip242fsr3-tht-ai10607-5904890714335.html>

**BCS**  
POINT



### Szczegóły produktu

<b>Nazwa Urządzenia</b>	BCS-P-EIP242FSR3-THT-AI1(0607)
<b>Linia produktowa</b>	BCS POINT
<b>NDAA</b>	National Defense Authorization Act
<b>Typ kamery</b>	Termowizja
<b>Rozdzielczość</b>	4 Mpx
<b>Przetwornik</b>	1/2.8" CMOS

<b>System skanowania</b>	Progressive Scan
<b>Piksele</b>	2688(H)×1520(V)
<b>Obiektyw</b>	stały
<b>Ogniskowa</b>	6 mm
<b>Apertura</b>	F1.6
<b>Focus</b>	Stały
<b>Iris</b>	Stały
<b>Kąt widzenia</b>	H: 49.1° V: 26.9° D: 60.4°
<b>DORI</b>	Detect 135m / Observe 54m / Recognize 27m / Identify 13m
<b>Czułość kamery</b>	0.003Lux(Color, F1.6, AGC) 0.002Lux(B/W, F1.6, AGC) 0Lux(IR)
<b>Stosunek S/N</b>	56dB
<b>Balans bieli</b>	(AWB) Auto / manual
<b>WDR</b>	120dB
<b>Kompensacja tła</b>	WDR(120dB)
<b>Migawka</b>	Auto / manual 1~1/100000s
<b>Kontrola wzmocnienia</b>	(AGC) Auto / manual
<b>Redukcja szumów</b>	2D/3D DNR
<b>Rol</b>	Region of Interest
<b>Defog</b>	Electronic
<b>Obrót obrazu</b>	Mirror, Flip 90° 180° 270°
<b>Strumień główny</b>	2688x1520@30fps
<b>Bitrate</b>	128Kbps~16Mbps
<b>Kompresja wideo</b>	H.265+ / H.265 / H.264 / MJPEG
<b>Dzień/noc</b>	ICR
<b>Rodzaj oświetlacza</b>	IR
<b>Oświetlacz</b>	30m
<b>Mikrofon</b>	Tak
<b>Głośnik</b>	Tak
<b>Funkcja aktywnego odstraszania ADC</b>	Alarm optyczno-dźwiękowy
<b>Wejście audio</b>	1
<b>Wyjście audio</b>	1
<b>Kompresja audio</b>	G.711A / G.711U
<b>Wejście alarmowe</b>	2
<b>Wyjście alarmowe</b>	2
<b>Gniazdo karty pamięci</b>	microSD 512GB
<b>Dodatkowe interfejsy</b>	RS485, BNC
<b>Obsługa</b>	Web Service, CMS BCS Manager (Windows/Linux/MAC), Mobile App(iOS, android)
<b>Detekcja ruchu</b>	Tak
<b>Maski prywatności</b>	8
<b>Sieć</b>	RJ-45 10/100 Mbps
<b>Zgodność</b>	ONVIF(S/G/T)
<b>Protokoły</b>	IGMP, RTP, SMTP, IPv4, IPv6, ICMP, ARP, TCP, UDP, DHCP, PPPoE, RTSP, RTCP, RTMP, DNS, DDNS, NTP, FTP, UPnP, HTTP, HTTPS, 802.1x, SNMP, QoS, SSL/TLS, SSH
<b>Bezpieczeństwo</b>	802.1x, SSL/TLS, HTTPS, watermark, IP address filtering, access policy, ARP protection, RTSP authentication, user authentication
<b>Rodzaj zasilania</b>	12V DC / PoE(802.3af)
<b>Pobór mocy</b>	max 12W
<b>Kolor obudowy</b>	Biały
<b>Klasa szczelności IP</b>	IP67
<b>Zabezpieczenie przeciwprzepięciowe</b>	TVS 6kV

<b>Warunki pracy</b>	-40°C~+70°C max 95% RH
<b>Wymiary</b>	Ø129×114mm
<b>Waga</b>	0.72 kg
<b>Kamera termiczna przetwornik</b>	Sensor mikrobolometryczny z aktywnym materiałem pochłaniającym w postaci tlenku wanadu Vox
<b>Kamera termiczna rozdzielczość</b>	256(H)×192(V)
<b>Kamera termiczna strumień główny</b>	1280x960@30fps
<b>Kamera termiczna obiektyw</b>	7 mm
<b>Kamera termiczna apertura</b>	F1.0
<b>Kamera termiczna kąt widzenia</b>	H: 25.2° V: 19.3° D:31°
<b>Pomiar temperatury</b>	Tak
<b>Zakres pomiaru temperatury</b>	Niskie wzmocnienie: -20°C~150°C Wysokie wzmocnienie: 100°C~550°C
<b>Błąd pomiaru</b>	Max (±8°C, ±8%)
<b>Detekcja pożaru i alarm</b>	Tak
<b>Funkcja fusion</b>	Tak
<b>PIP</b>	Obraz w obrazie
<b>Wielkość pixela</b>	12um
<b>Czułość termalna</b>	50mK
<b>Ai - Wbudowane funkcje inteligentne</b>	Wbudowane inteligentne algorytmy rozpoznawania i analizy obrazu
<b>Ai - Ochrona perymetryczna</b>	Wtargnięcie w obszar, przekroczenie linii
<b>Ai - Rozpoznawanie obiektów</b>	Rozpoznawanie osoba/pojazd mechaniczny dla wtargnięcia w obszar, przekroczenia linii redukuje fałszywe wywołanie alarmu.

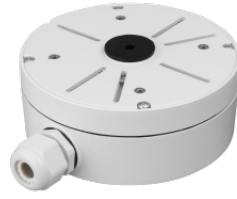
## Aksesoria



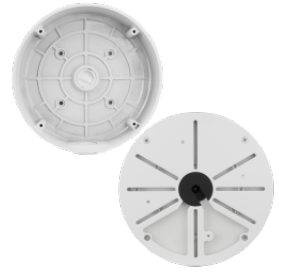
BCS-P-A172M



BCS-P-U112



BCS-ADU-B



BCS-ADU170